

Viisi vinkkiä kuntapäätäjille fiksumman koulumatkaliikkumisen edistämiseen



Jo pelkästään peruskoululaisia on Suomessa noin 560 000, ja yksittäinen koululainen kulkee kouluvuoden aikana noin 400 matkaa kodin ja koulun välillä. Koulumatkan kulkutavalla onkin keskeinen merkitys lasten ja nuorten fyysiseen aktiivisuuteen sekä liikkumisen hiilijalanjälkeen. Kunnat ja kaupungit ovat avainasemassa aktiivisen ja kestäväen koulumatkaliikkumisen mahdollistajana.

MIKSI JA MITEN FIKSUA KOULUMATKALIIKKUMISTA KANNATTAA EDISTÄÄ?

Aktiivisesti kuljetut koulumatkat edistävät kansanterveyttä

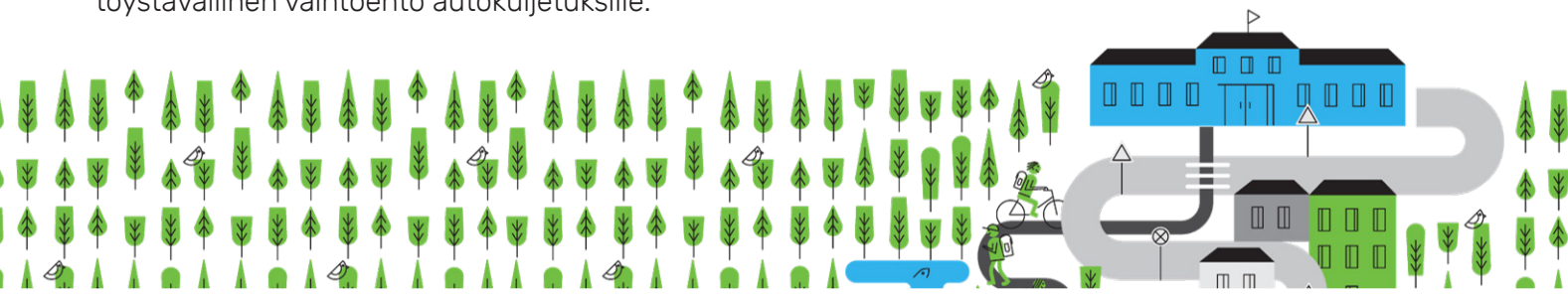
Kävelemällä tai pyöräilemällä kolmen kilometrin edestakaisen koulumatkan, voidaan saavuttaa 40–60 % päivittäisestä kestävyysliikuntasuosituksesta. Aktiivisesti liikuttu koulumatka kohottaa kuntoa, lisää jalkojen lihasvoimaa, pienentää sydän- ja verisuonitautien riskiä sekä parantaa keskittymiskykyä. Tutkimusten mukaan aktiivisesti koulumatkansa kulkevat nuoret voivat olla myös aikuisiällä fyysisesti aktiivisempia. Kun huomioidaan kansanterveydelliset hyödyt, voivat aktiivisesti kuljetut koulumatkat tuoda myös säästöjä yhteiskunnalle.

Joukkoliikenteellä tai koulukuljetuksella kulkeminen autokyydin sijaan edistävät myös lasten ja nuorten arkiliikkumista, sillä siihen liittyy aktiivinen kulkeminen pysäkillä. Fiksusti kouluun -ohjelman selvityksen mukaan joukkoliikennettä käyttävän oppilaan edestakaisten pysäkkimatkojen pituus on noin 1 km ja vuodessa yhteenlaskettu kokonaismatka on keskimäärin 200 km.

Aktiivisesti ja kestävästi kuljettu koulumatka on ympäristöteko ja tehokas keino pienentää hiilijalanjälkeä

Liikenne aiheuttaa merkittävän osan ilmastonmuutosta kiihdyttävistä kasvihuonekaasupäästöistä. Ilmastovaikutusten ohella autoilu ja muu tieliikenne aiheuttavat myös meluhaittoja sekä merkittävän osan ympäristölle ja terveydelle haitallisista pienhiukkaspäästöistä.

Aktiivinen ja kestävä liikkuminen ovat keskeisimpiä keinoja vähentää liikenteen päästöjä sekä muita ympäristöhaittoja. Kestävästi kuljettu koulumatka on ympäristöteko. Lihasvoimin matka taittuu päästöttömästi. Pidemmillä ja haastavammilla matkoilla joukkoliikenteen suosiminen ja yhteiset kuljetukset ovat ympäristöystävällinen vaihtoehto autokuljetuksille.



VIISI ASKELTA KESTÄVÄMPIIN JA AKTIIVISEMPIIN KOULUMATKoihin

1. Koulumatkojen pääreitit on suunniteltu ja toteutettu lasten ja nuorten kävelyn sekä pyöräilyn näkökulmasta.

Kävelyllä ja pyöräilyllä turvallinen liikenneympäristö edesauttaa aktiivista ja kestävästä koulumatkaliikunnasta.

2. Koulumatkojen pääreitit ovat talvikunnossapidon korkeimmassa prioriteettiluokassa.

Talvella aktiivisten kulkutapojen osuus putoaa noin 13 % ja autokyytien määrä nousee syksyyn ja kevääseen verrattuna. Lumi ja jää kävely- ja pyöräiteillä on yleisin syy vaihtaa aktiivinen kulkumuoto passiiviseen.

3. Saattoliikenne ja pysäköinti on ohjattu liikennemerkkein ja fyysisin estein koulun välittömästä läheisyydestä.

Koulumatkojen suurin turvallisuusriski on autoliikenne, yleisimmin saattoliikenne, koulun lähialueella. Autoliikenteeltä rauhoitettu koulun piha-alue on turvallisuus- ja ilmastoteko.

4. Koulukuljetukset ensisijaisesti joukkoliikenteellä.

Joukkoliikenne parantaa oppilaiden mahdollisuutta kulkea koulumatka osittain aktiivisesti, vähentää koulukuljetuskustannuksia ja rauhoittaa koulun piha-alueita autoliikenteeltä.

5. Kouluille on hankittu koulupyöriä ja muita liikkumisvälineitä koulupäivän aikaiseen liikkumiseen.

Koulun omat liikkumisvälineet mahdollistavat aktiivisen kulkemisen koulukuljetuksella ja joukkoliikenteellä saapuville. Koulupyörillä voidaan kulkea esimerkiksi liikuntapaikoille, kirjastoihin, museoihin ja muihin vierailukohteisiin. Aktiiviset siirtymät säästävät kuljetuskustannuksissa. Koulupyöriä voi myös antaa koulumatkakäyttöön sosioekonomisista syistä.



FIKSUSTI KOULUUN -OHJELMA LYHYESTI

Fiksusti kouluun on Likesin, valtion kestävä kehityksen yhtiön Motiva Oy:n ja Pyöräilykuntien verkoston yhteinen koulumatkaliikennän edistämisen ohjelma, joka toimii yhteistyössä Liikkuva koulu -ohjelman kanssa. Likes, Motiva ja Pyöräilykuntien verkosto ovat tehneet yhteistä koulumatkaliikennän kehittämistyötä vuodesta 2018.

Fiksusti kouluun -ohjelmaa rahoittavat opetus- ja kulttuuriministeriö ja Liikenne- ja viestintävirasto Traficom. Ohjelma tarjoaa tietoa ja neuvoja fiksumpien koulumatkojen suunnitteluun ja toteutukseen.

**FIKSUSTI
KOULUUN**

www.fiksustikouluun.fi | info@fiksustikouluun.fi