



Koulumatkojen kulkutapaseuranta

Syyskuu 2020

Joonas Niemi, fiksustikouluun.fi, info@fiksustikouluun.fi

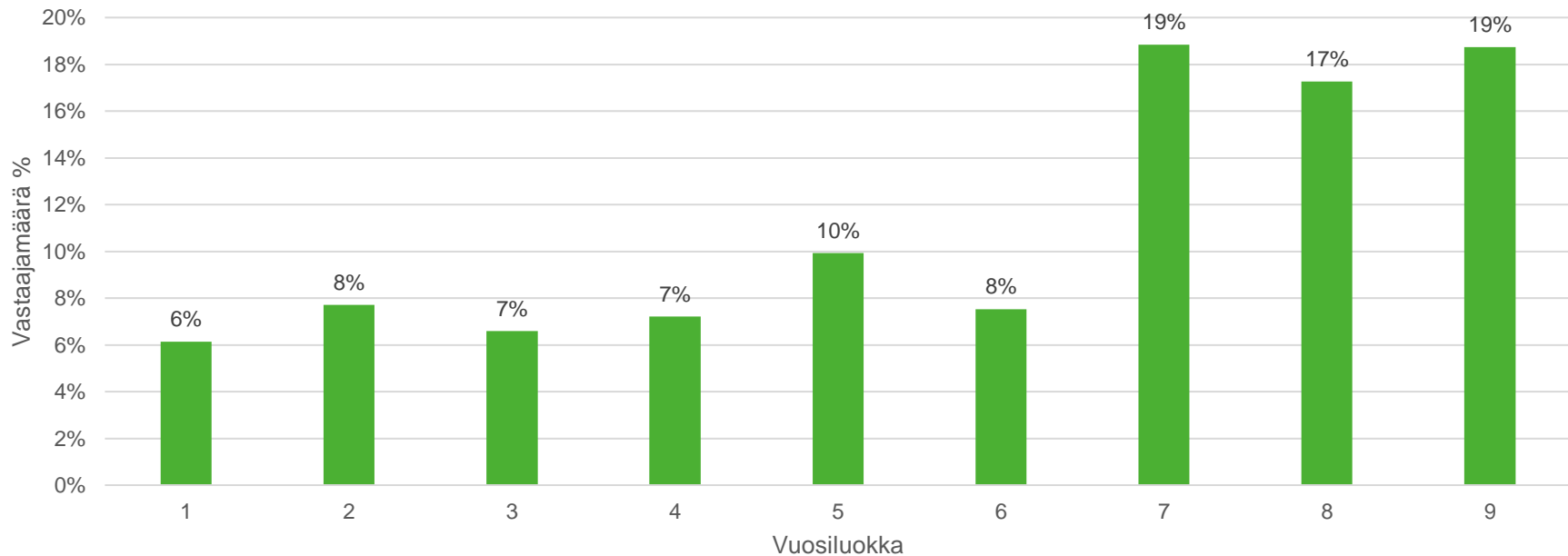
Tutkimustiimi: Harto Hakonen, Heidi Lindfors, Jouni Kallio ja Tuija Tammelin, Likes



Kulikutapaseuranta pilottikunnissa

- Tehdään pilottikouluissa kolmesti lukuvuoden aikana viikon seurantajaksoissa sähköisellä lomakkeella
 - Syyskuu (14.–18.9.2020), helmikuu 2021, toukokuu 2021
- Molemmat kulkusuunnat kysytään erikseen (kouluun ja koulusta)
- Ensimmäiseen kyselyyn vastasi 4882 oppilasta, 18 koulusta
 - Kouluista 5 alakoulua, 5 yläkoulua ja 8 yhtenäiskoulua
- N. 87,8 % oppilaista 0–5 km koulumatkan etäisyydellä

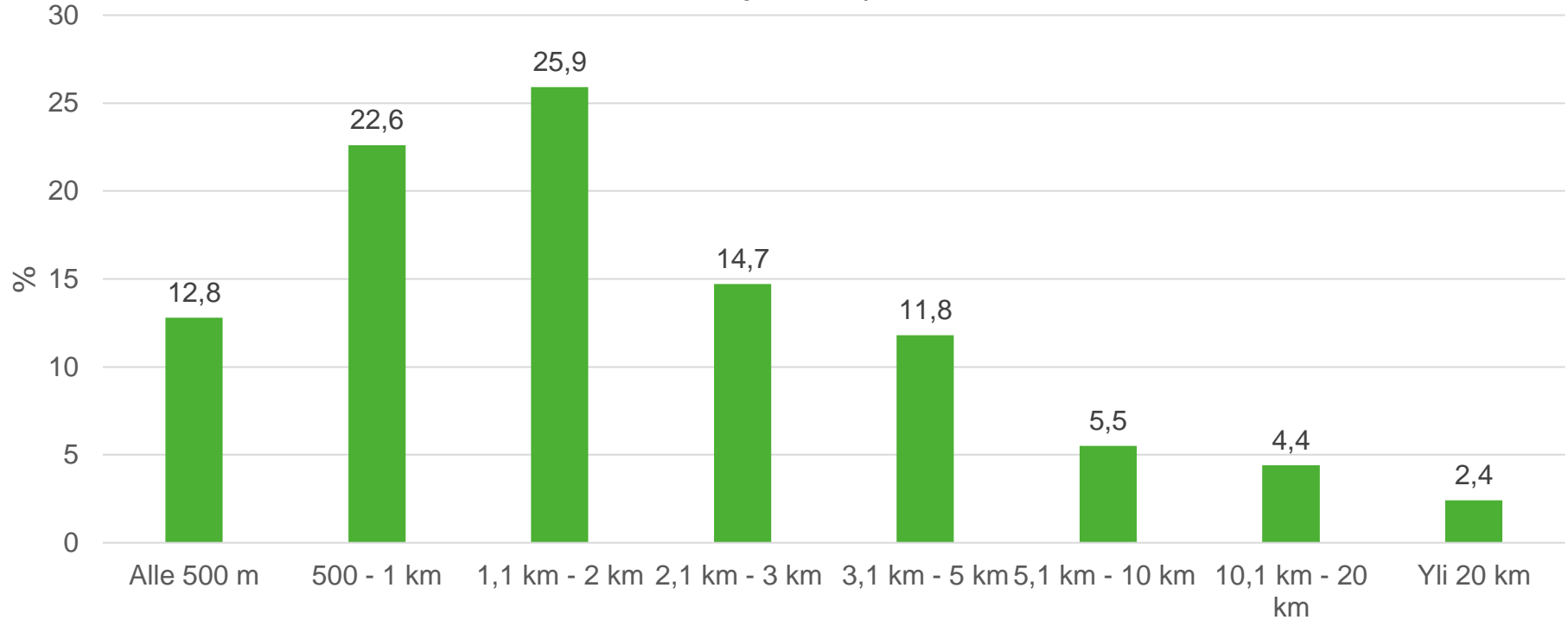
Vastaajat



Tyttöjä 50 %, poikia 48 %, muu 2 %

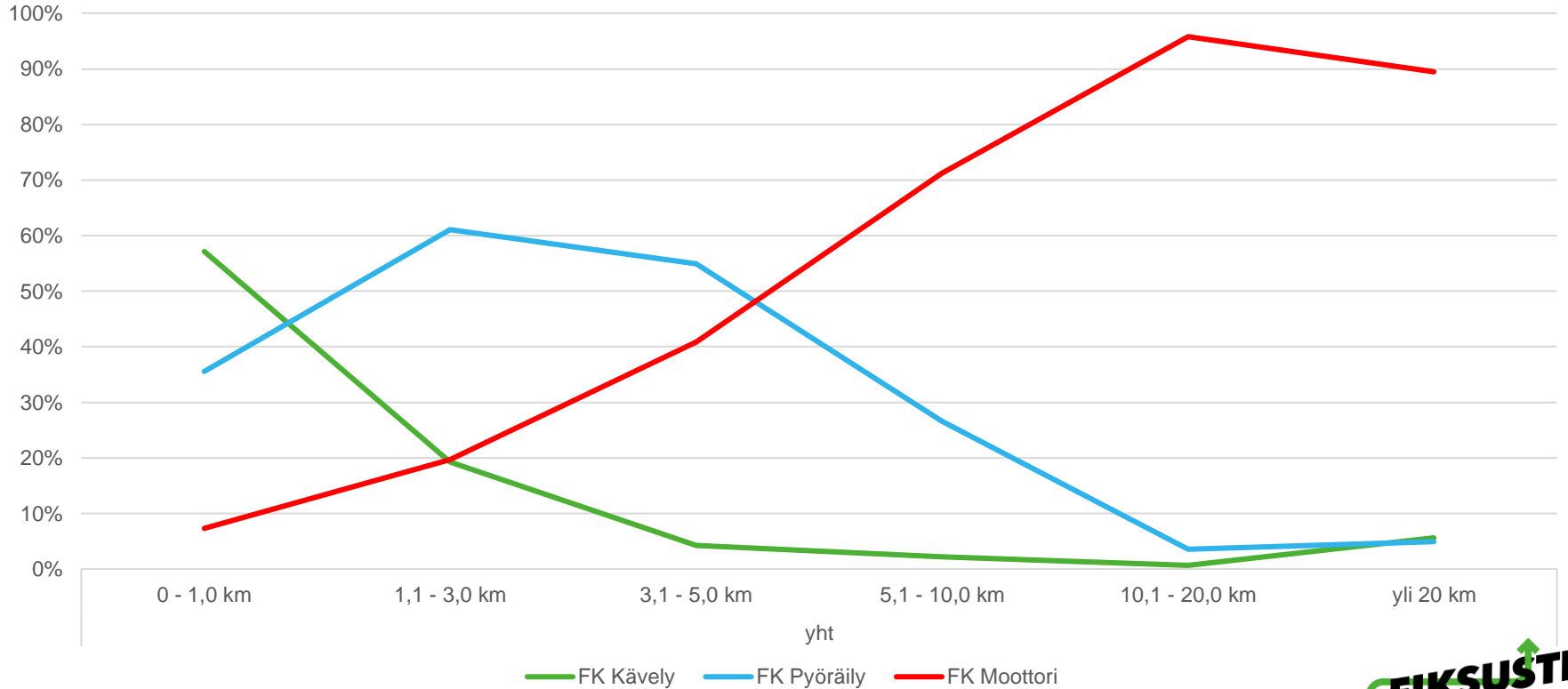
**FIKSUSTI
KULUUN**

Koulumatkojen pituudet



**FIKSU
KULUUN**

Kuljutavat kouluun



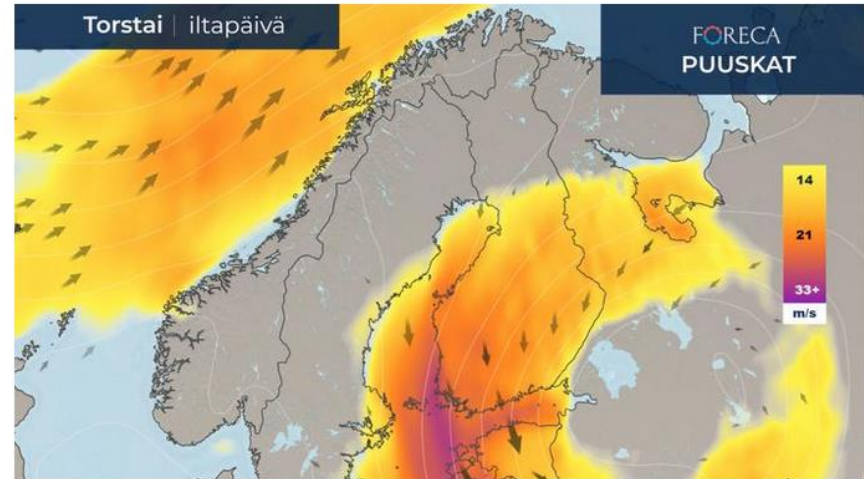
**FIKSUSTI
KOULUUN**

Erittäin huonon sään vaikutus kuljetapoihin

- Seurantaviikon keskiviikolle ja torstaille ajoittui Aila-myrsky
- Vaarallisen voimakkaita (+20m/s) tuulia ja sadetta



Aila-myrsky torstaina 17.9. klo 8 mennessä. Kuva: Foreca

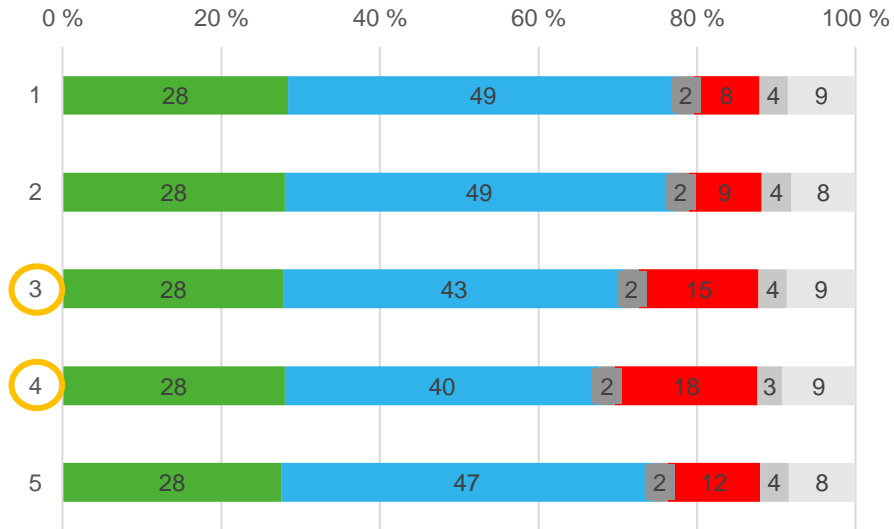


Puuskaennuste torstai-iltapäivälle 17.9.2020. Kuva: Foreca

**FIKSUŠTI
KULUUN**

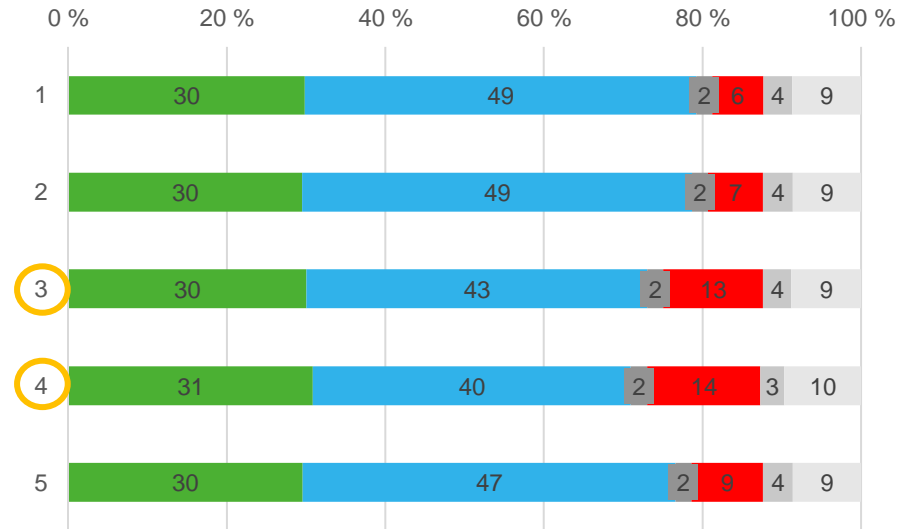
Päiväkohtaiset kulkutavat suunnittain

Kouluun



■ Kävellen ■ Pyörällä ■ Koulukuljetus
■ Autokyyti ■ Mopo ■ Bussi tai muu julkinen

Koulusta

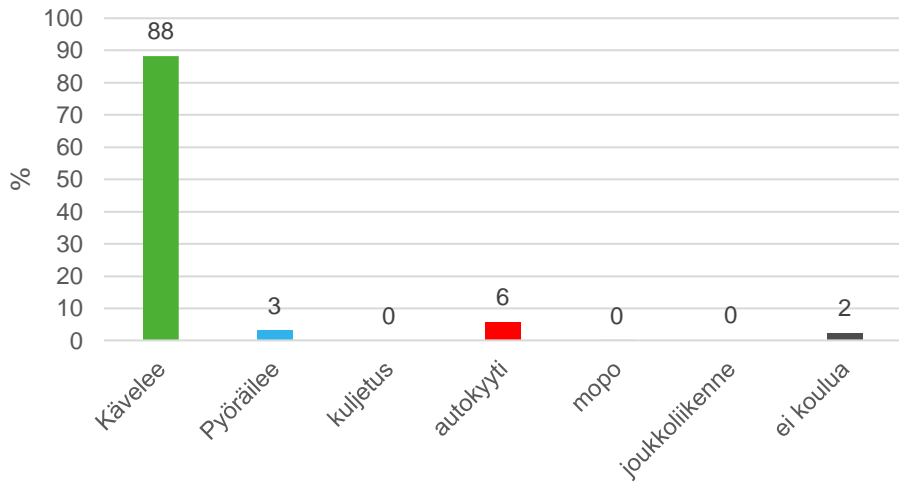


■ Kävellen ■ Pyörällä ■ Koulukuljetus
■ Autokyyti ■ Mopo ■ Bussi tai muu julkinen



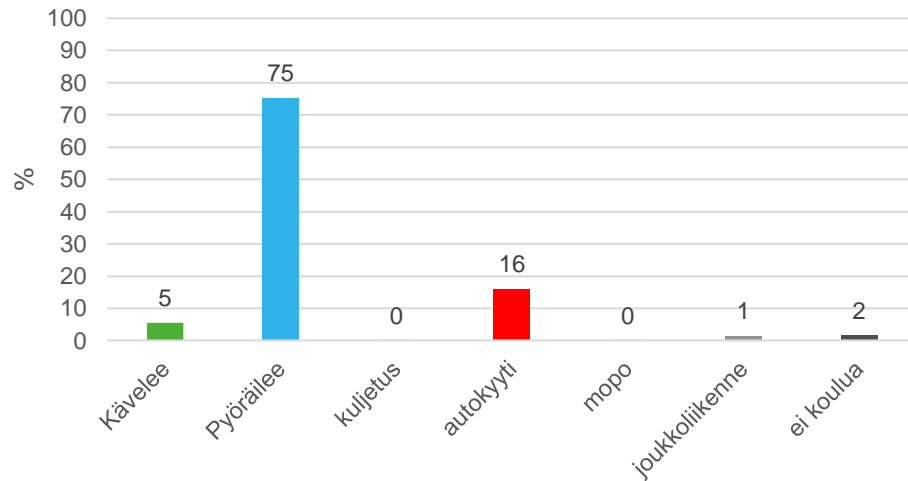
Myrskyn vaikutus

Kävelyyn kouluun ma-ti vrt. to



N=1196 oppilasta

Pyöräily kouluun ma-ti vrt. to



N=2099 oppilasta

**FIKSUSTI
KOULUUN**

Syyt ja esteet aktiivisen koulumatkan kulkemisessa

Syyt pyöräillä tai kävellä Top 3

15 % Kävely tai pyöräily on nopein tai helpoin tapa tulla kouluun.

13 % Kävely tai pyöräily on hyvää liikuntaa.

9 % Koulureitillä on hyvät pyörä- ja kävelytiet.

9 % Koulureittini turvallinen.

9 % Vanhemmat kannustavat kävelemään tai pyöräilemään.

Esteet kävelyyn ja pyöräilyyn Top 3

28 % Matka on liian pitkä.

19% En viitsi tai minua ei huvita.

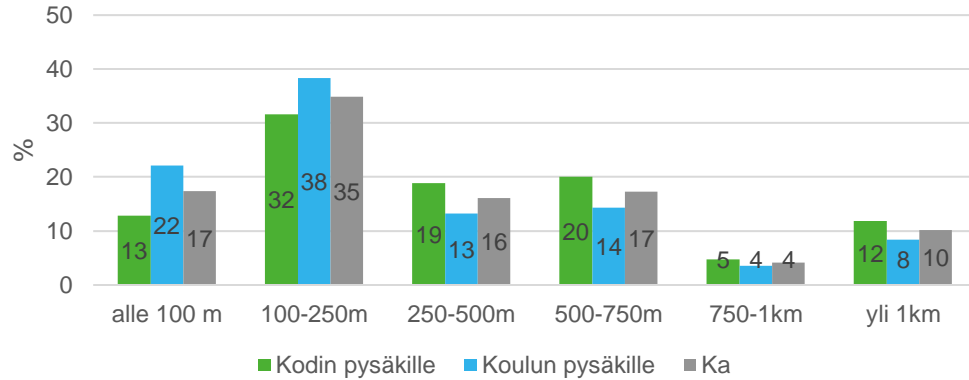
8 % Pääsen koulumatkat mopolla tai mopoautolla.

Pysäkkimatkat

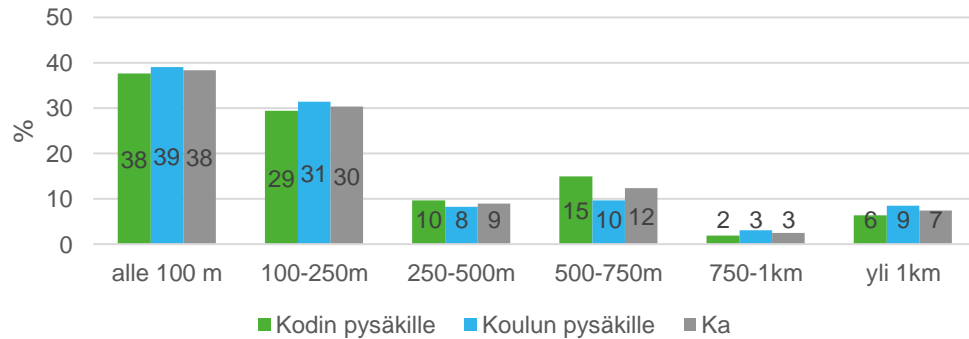
Taustaa aktiivisesta kulkemisesta ja pysäkkimatkoista

- 11 % kulkutapakyselyn matkoista kuljettiin koulukuljetustaksilla tai joukkoliikenteellä
- Aktiiviseksi koulumatkaksi lasketaan yleensä kävely ja pyöräily 0 m etäisyydeltä alkaen
 - Seurannassa kouluun 74 % (matka kouluun) ja 76 % (matka koulusta)
- Myös pysäkille tai koulukuljetuksen noutopaikalle tulee kävelyä/pyöräilyä
 - Kysyimme pysäkkimatkan pituutta ensimmäistä kertaa

Matkat bussipysäkille N=3353 matkaa

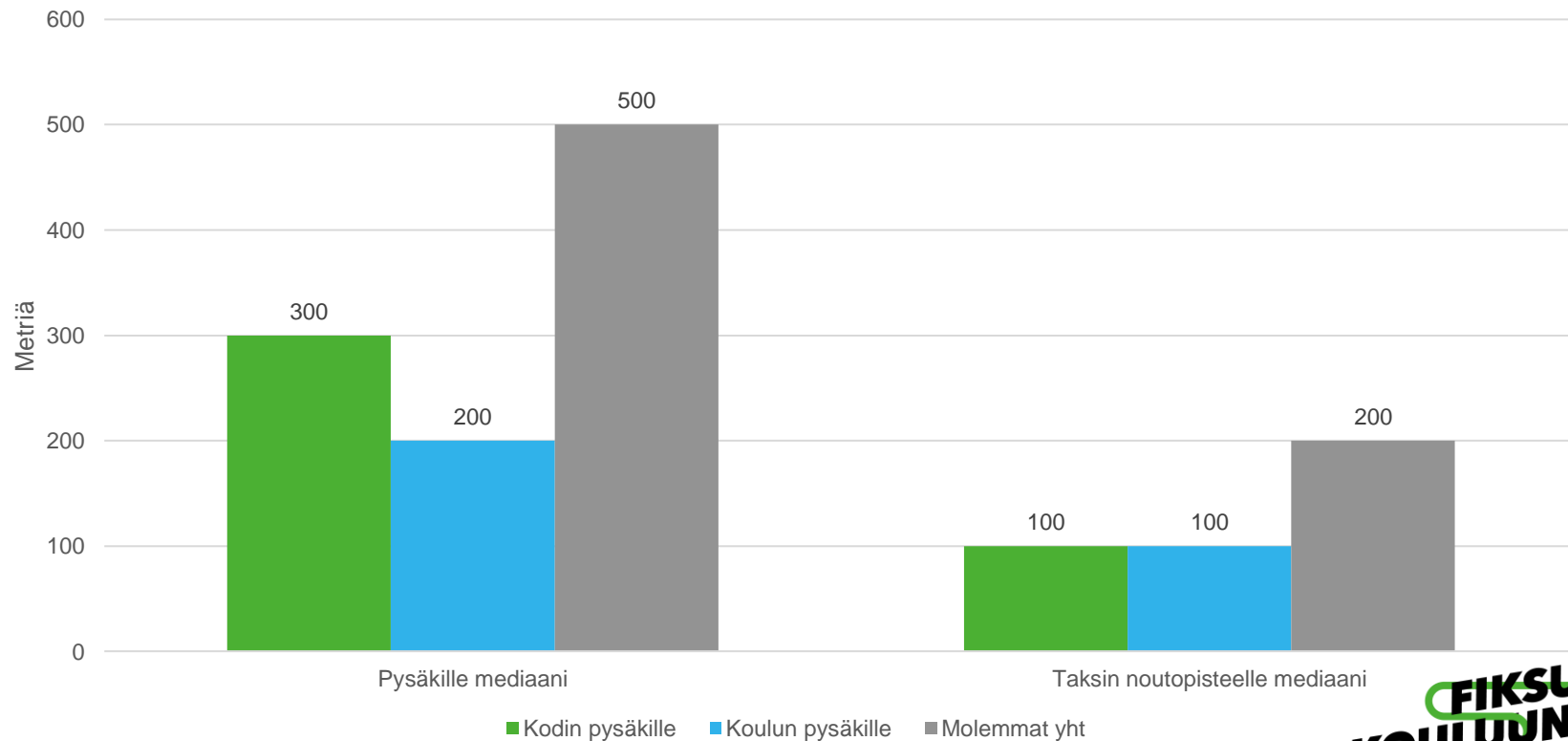


Matkat koulukuljetustaksin noutopisteelle N=712 matkaa



**FIKSUSTI
KULUUN**

Kuljettu matka pysäkille/noutopisteelle kävellen/pyörällä metreissä yhteen suuntaan



**FIKSUSTI
KULUUN**

Pysäkkimatkojen päähavainnot

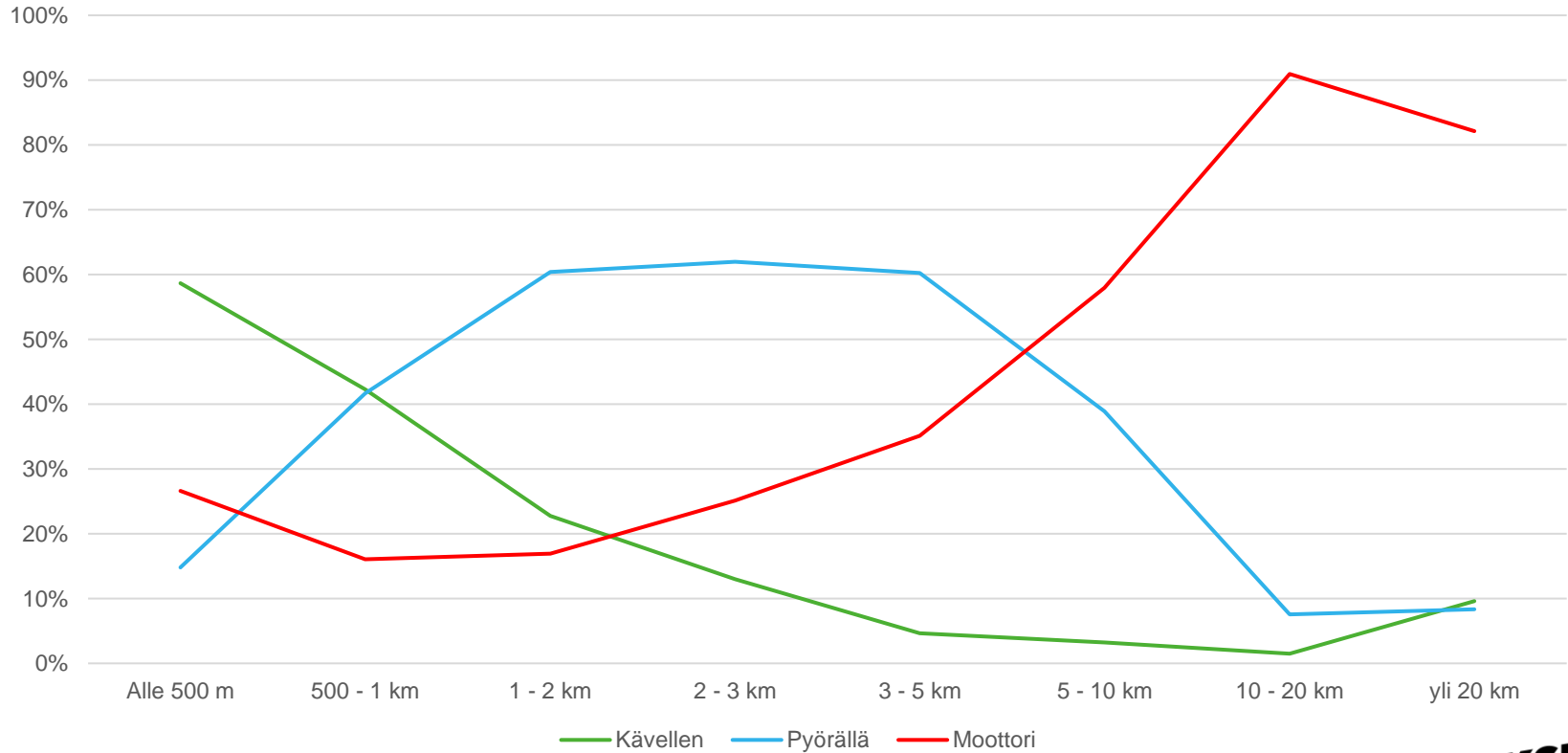
- Joukkoliikenteen käyttäjille kävely/pyöräilymatkaa tulee yhteen suuntaan mediaani 500 m, **yhteensä mediaani 1000 m**
 - Verrattavissa 500 m koulumatkaan kävellen tai pyörällä
- Joukkoliikenteen pysäkille kuljettu matka kävellen tai pyörällä on pidempi kouluun kuin koulusta
 - Pysäkki on lähempänä koulun päässä
- Kävely/pyöräilymatka koulukuljetukseen oli lyhyempi kuin joukkoliikenteessä (mediaani 200 m)
 - Suurin osa matkoista alle 100 m myös koulun päässä

Mitä jos pysäkille kulkeva
kuvattaisiin aktiivisena kulkijana?

**FIKSU
KULUUN**

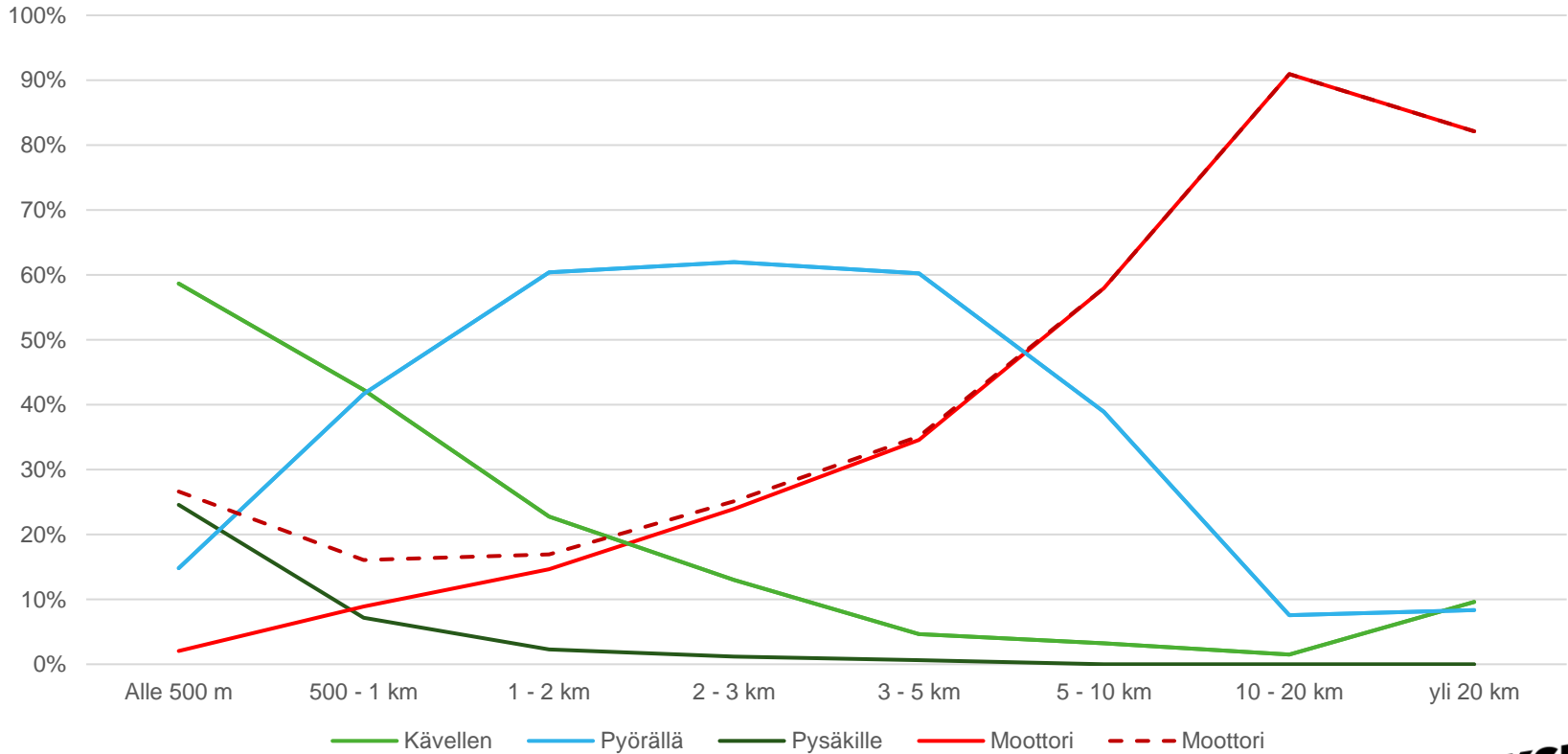
- Lisätään oma kategoria aktiivisesti pysäkillä kuljetulle matkalle (väh 100m suunta)
- Poistetaan nämä matkat koulukuljetuksen ja joukkoliikenteen käyttäjistä
- Perinteisessä jaossa aktiiviset matkat 75 % ja joukkoliikenne+koulukuljetus 11 %

Koulumatkat perinteisen jaon mukaan



**FIKSUSTI
KULUUN**

Verrattuna vanhaan



**FIKSUSTI
KULUUN**

“Uusi normaali”

- Aktiivisen kulkemisen määrä 82 %
 - Perinteisessä jaossa 75 %, lisäystä 7 %
- Kuvaajassa pysäkillä kuljettu aktiivinen matka vähintään 100 m, kävely tai pyöräily suoraan koululle 0 m->
 - > Pysäkeille kuljettu matka voi olla pidempi kuin pelkkä kävely tai pyöräily kouluun
- Tulisiko jatkossa erotella alle 500 m koulumatka tarkemmin?
 - Esim. 0-100 m, 100-250 m, 250-500 m

Yhteenvetona

- Aktiivisten kulkumuotojen määrä seurantaviikolla 75 %
 - Kävely 29 %, pyöräily 46 &
 - Ei suurta eroa kulkumuodoissa eri suuntien välillä (kouluun ja koulusta)
 - Talvella pyöräily on romahtanut, miten käy seurantakouluissa?
- Kova myrsky vaikutti vain vähän aktiivisiin kulkumuotoihin
 - Kävelymääriin ei juuri ollenkaan, pyöräilymäärät laskivat hieman, autokyydit lisääntyivät
- Pysäkkimatkoista uutta tietoa
 - Pysäkille kuljettu matka aktiivisena kulkumuotona lisää aktiivisten kulkutapojen kokonaismäärää 7 %
 - Aktiivisen edestakaisen pysäkkimatkan mediaani 1 km

Kiitos!

AKTIIVINEN JA KESTÄVÄ
FIKSUSTI
KOULUUN
KOULUMATKALIIKKUMINEN

